

JAバンクの苦情処理措置および紛争解決措置 について

埼玉ひびきの農業協同組合

苦情処理措置の概要

平成28年 2月1日現在

当組合では、お客様により一層ご満足いただけるサービスを提供できるよう、JAバンクに関するご相談および苦情等を受け付けておりますので、お気軽にお申し出ください。

- 1 相談・苦情等の申し出があった場合、これを誠実に受け付け、迅速かつ適切に対応するとともに、その対応について、必要に応じて組合内で協議し、相談・苦情等の迅速な解決に努めます。
- 2 相談・苦情等への対応にあたっては、お客様のお気持ちへの配慮を忘れずに、できるだけお客様にご理解・ご納得いただけるよう努めます。
- 3 受け付けた相談・苦情等については、定期的に当組合経営陣に報告するとともに、組合内において情報共有化を推進し、苦情処理の態勢の改善や苦情等の再発防止策・未然防止策に活用します。

まずは、当組合の窓口へお申し出ください。

本店 貯金為替課 24-7700 資金運用課 24-4286本庄
北支店 24-1525 本庄南支店 24-1535
上里支店 33-0549 美里支店 76-3131
児玉支店 72-1244 神川支店 77-2401
(局番は0495です)

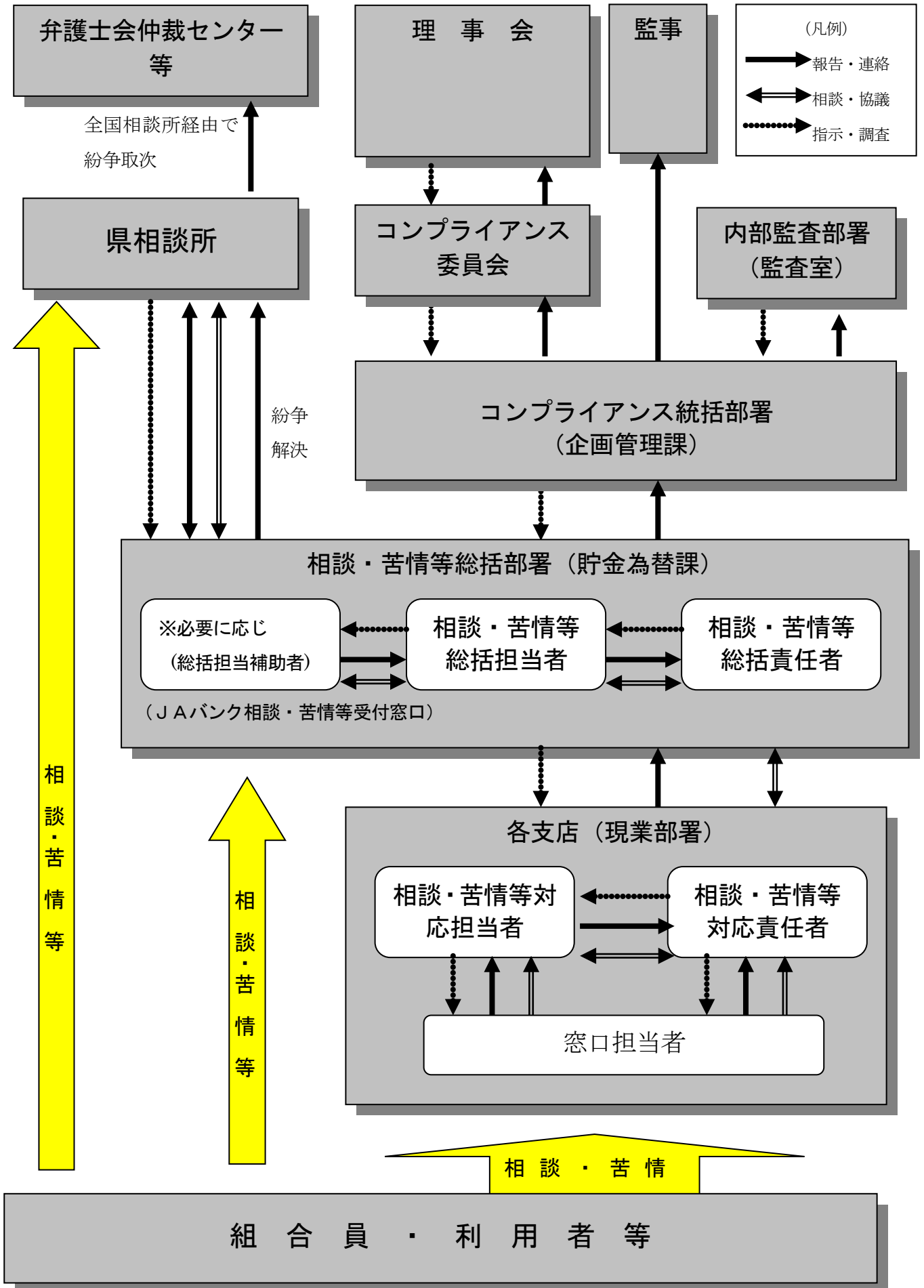
上記本支店のほか下記の窓口でも受け付けます。

JAバンク相談・苦情等受付窓口本店
企画管理課（コンプライアンス担当）
0495-24-7711
電子メール：soumu@hbki.st-ja.or.jp 受付
時間：午前9時～午後5時
(土日・祝日および12月29日～1月3日を除く)

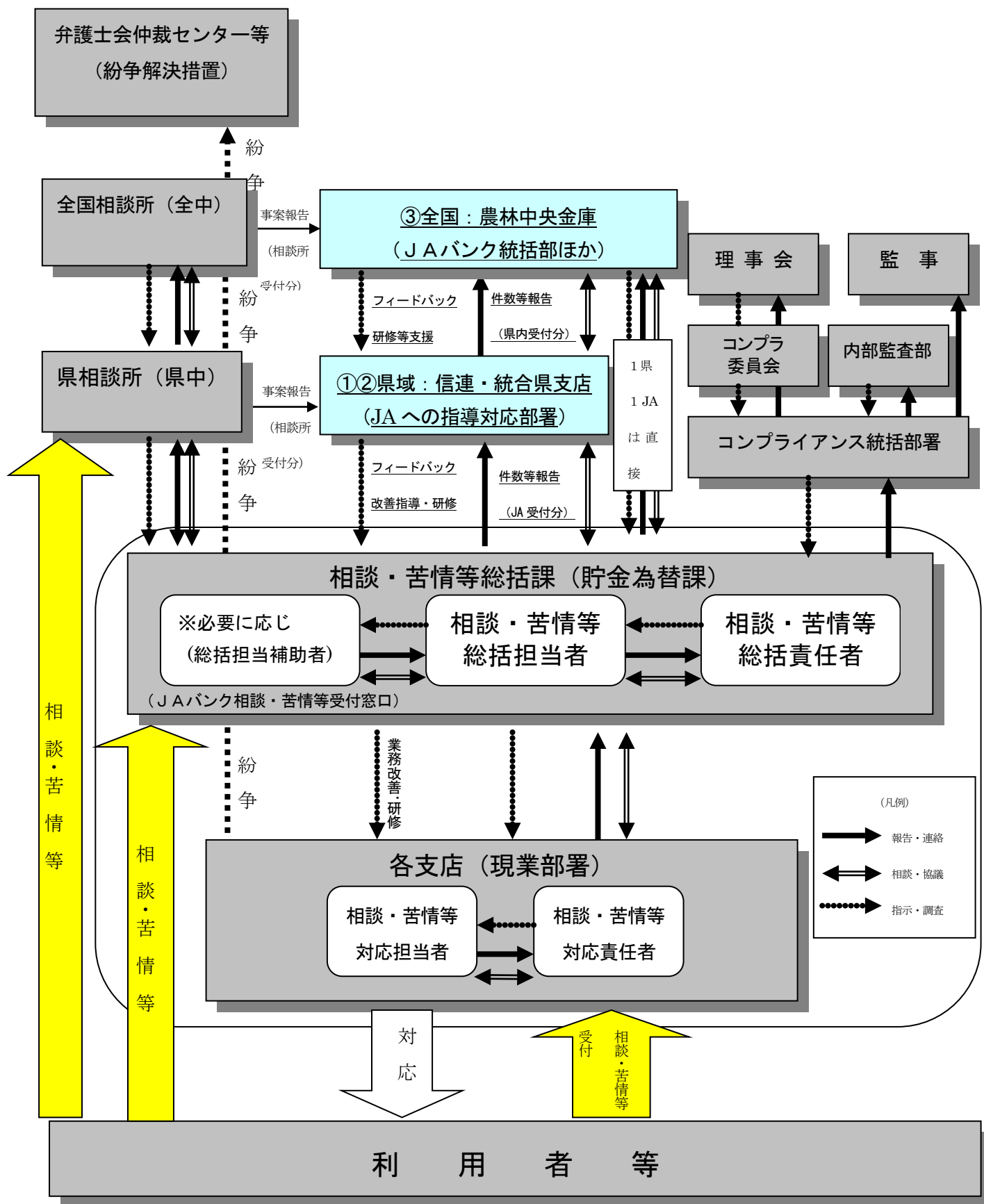
- 4 埼玉県農業協同組合中央会が設置・運営する埼玉県JAバンク相談所でも、JAバンクに関するご相談・苦情をお受けしております。公平・中立な立場でお申し出をうかがい、お申出者のご理解を得たうえで、ご利用の組合に対して迅速な解決を依頼します。

埼玉県JAバンク相談所
電話番号：048-823-7231
受付時間：午前9時～午後5時
(土日・祝日および12月29日～1月3日を除く)

信用事業にかかる相談・苦情等対応態勢図【JA全体】（平成28年2月1日現在）



信用事業にかかる相談・苦情等対応態勢図【JAバンク全体】（平成28年2月1日現在）



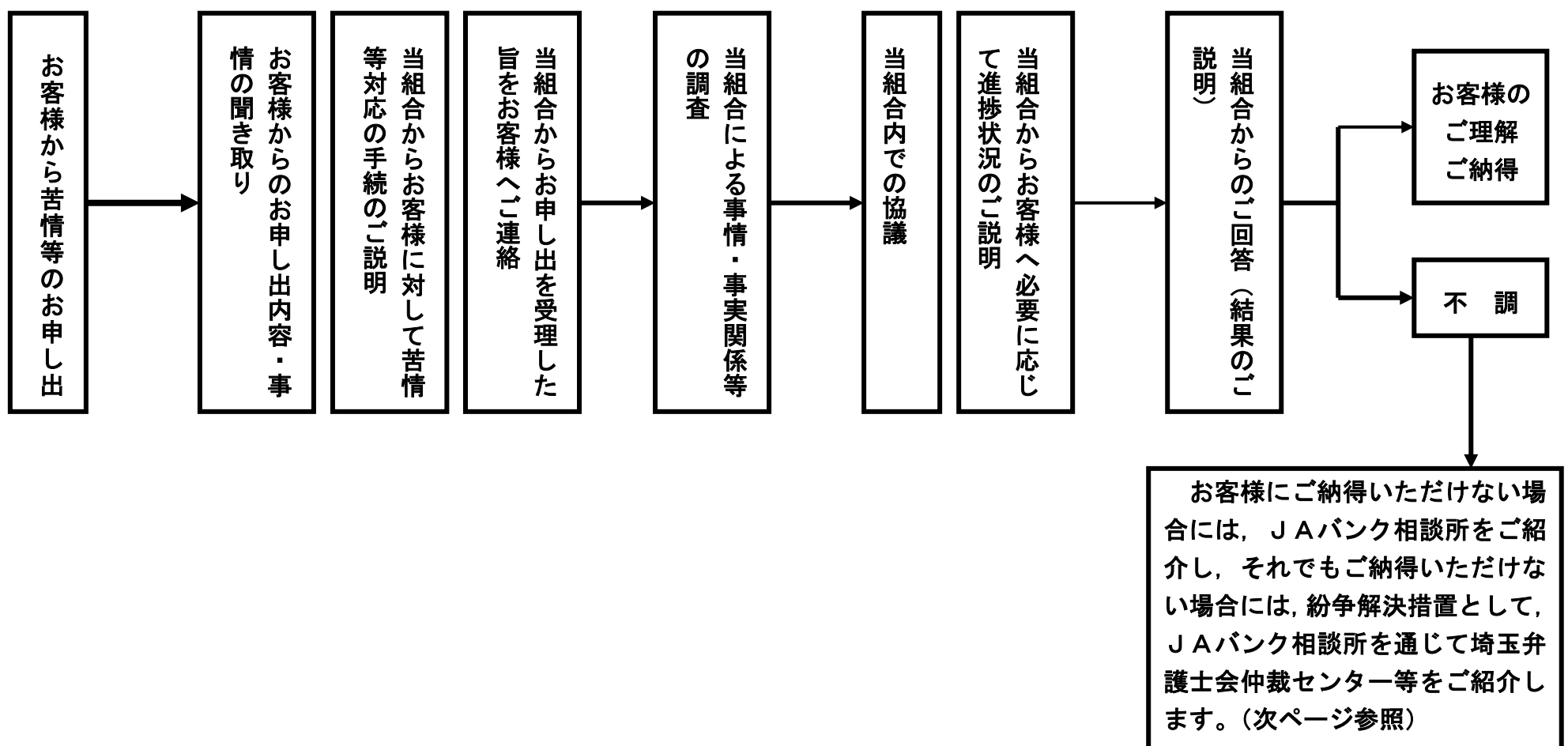
お客様からの信用事業にかかるお申し出に対する対応について

[当組合の内部規則（JAバンク苦情等対応要領）の概要]

埼玉ひびきの農業協同組合

- 1 お客様からの信用事業にかかるご相談・苦情等については、当組合の本支店で受け付け、原則として当該ご相談・苦情等にかかる業務を担当する相談・苦情等対応担当者が対応します。
ただし、ご相談・苦情等の内容や状況に応じて、窓口担当者が対応することがあります。
- 2 当組合は、ご相談・苦情等のお申し出があった場合、これを誠実に受け付け、当該ご相談・苦情等にかかる事情・事実関係等を調査するとともに、必要に応じて関係部との連携を図り、ご相談・苦情等の迅速な解決に努めます。
- 3 ご相談・苦情等の受付・対応にあたっては、迅速かつ適切に対応するとともに、お客様からお申し出の内容・事情等を充分お聞きする等により、可能な限りお客様のご理解とご納得をいただいで解決することを目指します。
- 4 ご相談・苦情等の内容やお客様のご要望等に応じ、お客様に適切な外部機関（金融ADR制度において当組合が紛争解決措置として利用している弁護士会仲裁センター等を含む。）をご紹介するとともに、その標準的な手続の概要等の情報をご提供いたします。
- 5 外部機関において苦情等対応に関する手続が係属している間であっても、必要に応じ、一般的な資料のご提供やご説明等をお客様に対して行います。

[標準的な手続の流れ]



紛争解決措置の概要

平成28年 2月 1日現在

. 苦情などのお申し出については、当組合が対応いたしますが、納得のいくような解決ができず、お客様が外部の紛争解決機関を利用して解決を図ることを希望される場合は、JAバンク相談所を通じ、紛争解決措置として弁護士会を利用できます。

- ※ 当組合は外部機関の紛争解決手続係属中も、お客様に、必要に応じて資料のご提供やご説明を行います。
- ※ 外部機関による紛争解決については、訴訟になる場合があります。

皆さまの声を、私たちにお届けください

苦情処理措置

当組合では、ご利用の皆さまにより一層ご満足いただけるサービスを提供できるよう、共済事業にかかる相談・苦情等を受け付けておりますので、お気軽にお申し出ください。

※「相談・苦情等」とは、共済事業にかかる相談・苦情・紛争等に該当するものをいいます。

1. ご利用の皆さまからの相談・苦情等については、当組合の本支所等で受け付けます。
2. 相談・苦情等の申し出があった場合、当組合はこれを誠実に受け付け、ご利用の皆さまから申し出内容・事情等を充分聞き取る等により、当該相談・苦情等にかかる事情・事実関係等を調査します。
3. 当組合は相談・苦情等については、迅速かつ適切に対応するとともに、その対応について組合内で協議し、相談・苦情等の迅速な解決に努めます。
4. 当組合は、ご利用の皆さまからの相談・苦情等への対応にあたっては、できるだけご利用の皆さまにご理解・ご納得いただけるよう努めます。
5. 受け付けた相談・苦情等については、定期的に当組合経営者層に報告するとともに、組合内において情報共有化を推進し、苦情処理の態勢の改善や苦情等の再発防止策・未然防止策として活用します。

まずは、当組合のJA共済相談・苦情等受付窓口へお申し出ください。
本店 普及保全課 24-7713 本庄北支店 24-1525 本庄南支店 24-1535 上里支店 33-0549
美里支店 76-3131 児玉支店 72-1244 神川支店 77-2401 (局番は0495です)
上記支店のほか下記の窓口でも受け付けます。
本店 企画管理課 (コンプライアンス担当) 0495-24-7711 電子メール: soumu@hbki-st-ja.or.jp
受付時間: 午前9時～午後5時 (土日・祝日および12月29日～1月3日を除く)

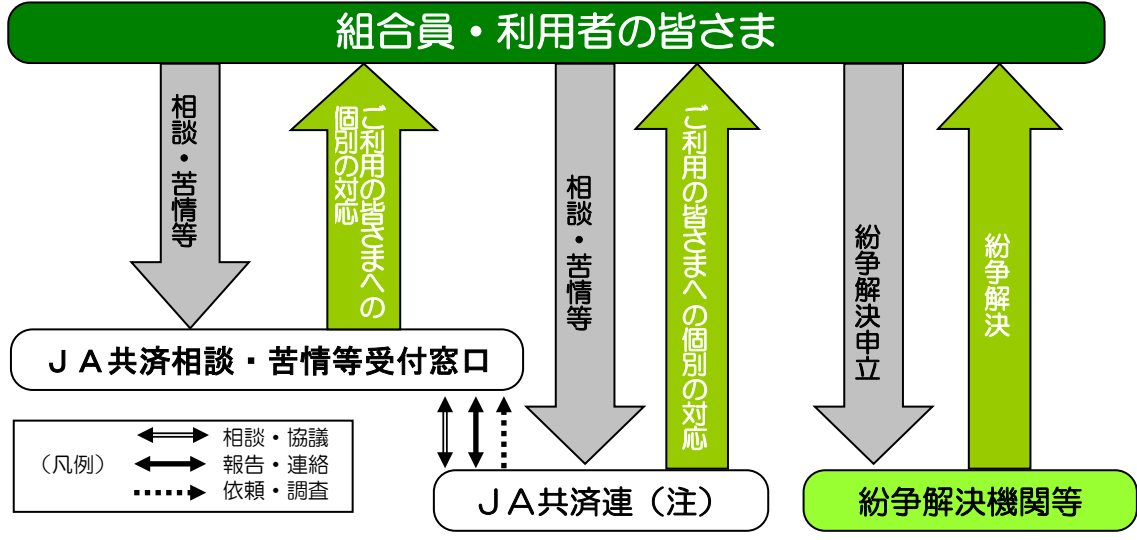


- ご利用の皆さまからの相談・苦情等については、まずは当組合がお受けいたします。なお、JA共済相談受付センターでは、相談・苦情等のほか、JA共済全般に関するお問い合わせもお電話で受け付けております。

JA共済相談受付センター (JA共済連 全国本部)
電話番号: ☎ 0120-536-093 受付時間: 午前9時～午後5時
(土日・祝日および12月29日～1月3日を除く)

相談・苦情等受付・対応態勢

下図のような態勢で組合員・利用者の皆さまからの声を真摯に受け止め、分析・業務改善活動を通じて共済仕組みや各種サービスの開発・改善に努めています。



(凡例) 相談・協議 (solid double-headed arrow)
報告・連絡 (solid arrow with open head)
依頼・調査 (dotted arrow with open head)

(注) JA共済連は県本部・全国本部 (JA共済相談受付センター) をいいます。

紛争解決措置

ご利用の皆さまからの相談・苦情等については、当組合が対応いたしますが、ご納得のいく解決に至らない場合は、下記の中立的な外部機関に解決の申し立てを行うことができます。また、当組合は下記の外部機関をご紹介します、その外部機関の標準的な手続きの概要等の情報をご提供いたします。詳細は当組合にお問い合わせください。

- ・ 一般社団法人 日本共済協会 共済相談所
- ・ 一般財団法人 自賠償保険・共済紛争処理機構
- ・ 公益財団法人 日弁連交通事故相談センター
- ・ 公益財団法人 交通事故紛争処理センター

1. 一般社団法人 日本共済協会 共済相談所 <http://www.jcia.or.jp/adr/index.html>

一般社団法人 日本共済協会 共済相談所では審査委員会を設置しており、裁定または仲裁により解決支援業務を行います。

一般社団法人 日本共済協会 共済相談所
電話番号：03-5368-5757
受付時間：午前9時～午後5時
(土日・祝日および12月29日～1月3日を除く)

※自動車事故の賠償にかかわるものは、お取り扱いしていません。

一般社団法人 日本共済協会 共済相談所は、「裁判外紛争解決手続の利用の促進に関する法律」(ADR促進法)にもとづく法務大臣の認証を取得しております。(認証取得日：平成22年1月26日 認証番号：第57号)

2. 一般財団法人 自賠償保険・共済紛争処理機構 <http://www.jibai-adr.or.jp/>

自賠償共済の支払に関して、万一にもご納得いただけなかったのために、公正中立で専門的な知見を有する裁判外紛争処理機関として国土交通大臣および内閣総理大臣の監督を受ける「一般財団法人 自賠償保険・共済紛争処理機構」が設置されています。この機関は自賠償共済の支払に関する所要の調査を行い、紛争の当事者に対して調停を行います。

※ 連絡先(住所・電話番号)につきましては、「自賠償共済のしおり」またはホームページをご覧ください。

3. 公益財団法人 日弁連交通事故相談センター <http://www.n-tacc.or.jp/>

公益財団法人 日弁連交通事故相談センターの相談所が全国の各弁護士会内等に設置されており、専門の弁護士が交通事故に関する相談や示談の斡旋を無料で行っています。

※ 連絡先(住所・電話番号)につきましては、自動車共済の「ご契約のしおり・約款」またはホームページをご覧ください。

4. 公益財団法人 交通事故紛争処理センター <http://www.jcstad.or.jp/>

公益財団法人 交通事故紛争処理センターでは、学識経験者および弁護士からなる審査員が、被害者の正当な利益を守るため、公正な立場から和解の斡旋を無料で行っています。

※ 連絡先(住所・電話番号)につきましては、自動車共済の「ご契約のしおり・約款」またはホームページをご覧ください。

平成28年12月

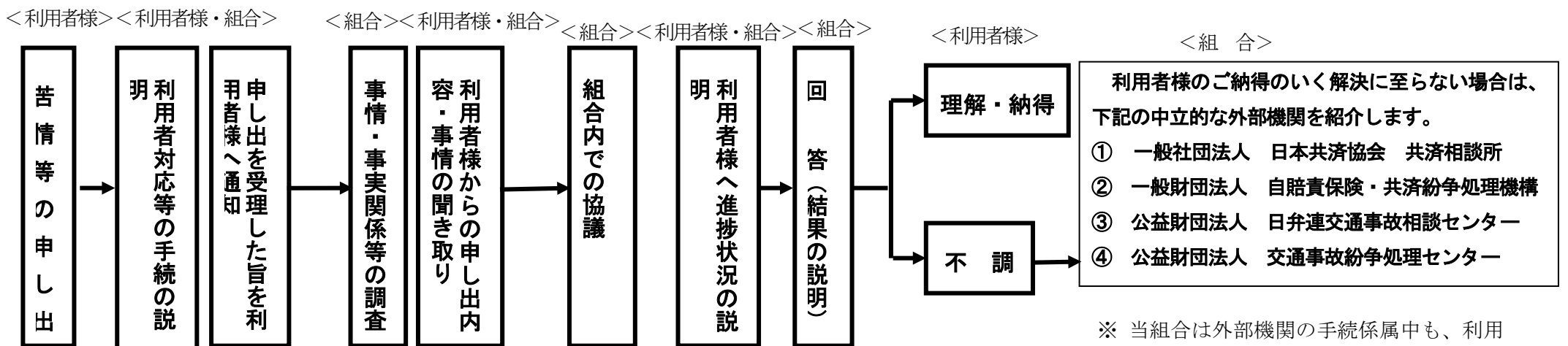
利用者様からの共済事業にかかるお申し出に対する対応について

[当組合の苦情等対応要領の概要]

埼玉ひびきの農業協同組合

1. 利用者様からの共済事業にかかる相談・苦情等については、当組合の本支店（所）で受け付け、原則として当該相談・苦情等にかかる業務を担当する相談・苦情等対応担当者が対応します。
ただし、相談・苦情等の内容や状況に応じて、窓口担当者が対応することがあります。
2. 当組合は、相談・苦情等の申し出があった場合、これを誠実に受け付け、当該相談・苦情等にかかる事情・事実関係等を調査するとともに、必要に応じて関係部との連携を図り、相談・苦情等の迅速な解決に努めます。
また、必要に応じてJA共済連に解決支援を要請し、JA共済連と連携して迅速な解決に努めます。
3. 利用者様からの相談・苦情等の受付・対応にあたっては、迅速かつ適切に対応するとともに、申し出内容・事情等を充分聞き取り、できるだけ利用者様の理解と納得を得て解決することを目指します。
4. 利用者様のご納得のいく解決に至らない場合は、利用者様に対して適切な外部機関を紹介するとともに、その標準的な手続の概要等の情報を提供します。
5. 当組合は、外部機関の手続およびその結果について尊重・遵守します。

[標準的な手続の流れ]



※ 当組合は外部機関の手続係属中も、利用者様に、必要に応じて資料の提供や説明を行います。
※ 内容や状況により、訴訟による解決となる場合があります。

組合の本支店等 (局番は0495です)

連絡先：本店 普及保全課 24-7713
本庄北支店 24-1525 本庄南支店 24-1535 上里支店 33-0549
美里支店 76-3131 児玉支店 72-1244 神川支店 77-2401

上記本支店のほか下記の窓口でも受け付けます。

相談・苦情等受付窓口

電話番号：0495-24-7711 (本店 企画管理課)

電子メール：soumu@hbki.st-ja.or.jp

受付時間：午前9時～午後5時 (土日・祝日および12月29日～1月3日を除く)

公正・迅速・誠実な対応

申し出

終了