

近くて便利な



年金のお受取りは JA埼玉ひびきので!

取扱期間 平成29年4月1日～平成30年3月31日

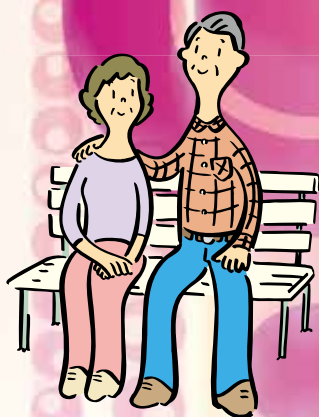
定期貯金

- 金額** 10万円以上
100万円まで
- 期間** 1年(原則自動継続)
- 利率** 上乗せ金利は
最初の1年とします。
- 対象者** 年金のお受取りを
新規に指定された方
組合員(新規加入含む)
または組合員家族の方

店頭金利

+

年 **0.25%** 上乗せ



定期積金

- 毎回の掛金** 1万円以上
5万円まで
- 期間** 一年以上2年以下
- 払込間隔** 毎月か隔月
- 対象者** 年金のお受取りを
新規に指定された方
組合員(新規加入含む)
または組合員家族の方

店頭金利

+

年 **0.15%** 上乗せ

おトクな特典が いっぱい!!

年金友の会会員募集中!

詳しくはお近くのJA埼玉ひびきの窓口または、
担当者におたずねください。

特典1 新規ご契約 プレゼント!

ちょきんぎよの証書入れ等を
プレゼントいたします。

特典2 お誕生日 プレゼント!

誕生月にお花のプレゼントを
お届けいたします。

特典3 会員の集い!

グラウンドゴルフや
ゴルフ大会等のイベントに
ご参加いただけます。

特典4 会員 親睦旅行!

日帰り・一泊の親睦旅行に
ご参加いただけます。

特典5 会員限定 特典金利!

金利上乗せ
定期貯金、定期積金がご利用
いただけます。

平成29年度 年金相談会開催日程表

本庄北支店

平成29年 4月15日(土)
平成29年 10月15日(日)



住所 本庄市642-2
TEL. 0495-24-1525

上里支店

平成29年 5月14日(日)
平成29年 11月11日(土)



住所 児玉郡上里町大字七本木165-3
TEL. 0495-33-0549

美里支店

平成29年 6月 3日(土)
平成29年 12月10日(日)



住所 児玉郡美里町大字木部327
TEL. 0495-76-3131

本庄南支店

平成29年 7月 9日(日)
平成30年 1月20日(土)



住所 本庄市早稲田の杜1-14-1
TEL. 0495-24-1535

児玉支店

平成29年 8月19日(土)
平成30年 2月18日(日)



住所 本庄市児玉町吉田林48-1
TEL. 0495-72-1244

神川支店

平成29年 9月 3日(日)
平成30年 3月10日(土)



住所 児玉郡神川町大字関口83-1
TEL. 0495-77-2401

◎相談をご希望の方は最寄りの支店へご連絡ください。

◎相談受付時間:午前9時から午後3時

【商品のご案内】 年金のお受取りを新規にご指定された方

貯金対象	スーパー定期貯金(期間1年、自動継続) 定期積金(期間1年以上2年以下)	期限前解約	当JA所定の中途解約利率が適用となります。
預入金額	スーパー定期貯金:10万円以上100万円まで 定期積金:毎回1万円以上5万円まで	その他	<ul style="list-style-type: none"> ・本商品は貯金保険の対象です。(当組合に複数の口座がある場合はそれらの元本を合算して1,000万円とその利息が保護されます) ・適用金利には国税15.315%、地方税5%の税金がかかります。 ・募集期間中に急激な金利の変動があった場合には募集の打ち切り・金利の見直しをする場合がございますのでご了承ください。 ・商品の詳しい内容については店頭で商品概要説明書をご用意しております。
対象者	個人のみ。 組合員(新規加入含む)または組合員家族		
金利	スーパー定期貯金 店頭表示金利 +年0.25% 定期積金 店頭表示金利 +年0.15% 満期後は店頭金利にて、お預かりいたします。		